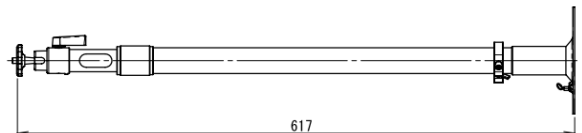
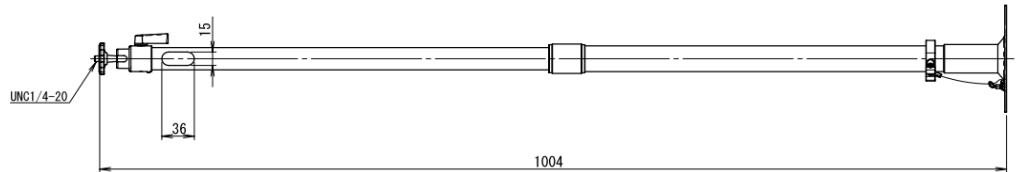
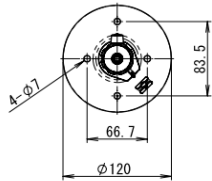


カメラ取付金具

定 格

設置条件	天井用
ボディ材質	アルミ合金
最大付加重量	4Kg
最大回転垂直角度	90° ~-20°
最大水平角度	360°
全長	617~1004mm
ベース寸法	φ120mm
重量	590g
適用場所	屋内
色	シルバー
備考	パイプ内に配線可能

外観寸法図



(単位 ; mm)

型 番

WH-LS1

株式会社KSM